



ALLIANCES  
دارنا



# ALLIANCES دارنا

Depuis 2007, ALLIANCES DARNA se spécialise dans le développement de logements économiques et moyen standing. Sur ce marché, ALLIANCES DARNA s'est progressivement imposée en tant que réelle référence, grâce à des programmes de qualité en phase avec les besoins de la clientèle cible.

Les projets d'ALLIANCES DARNA sont soigneusement étudiés pour offrir des logements bien situés, accessibles, qui favorisent la mixité sociale et s'intègrent harmonieusement dans leurs environnements respectifs grâce à leurs nombreux équipements de proximité. ALLIANCES DARNA crée ainsi des lieux de vie de qualité, conçus pour durer.

# RÉGION NORD



# RÉGION CASABLANCA







## RÉGION CENTRE

## RÉGION SUD



# RÉGION NORD





# RIAD TANGER

Situé au sud de la ville de Tanger (accès direct par la A1 et la RN1) et à seulement 15 minutes de la plage, RIAD TANGER bénéficie d'une situation unique en face de la forêt diplomatique et évolue dans une zone en plein développement (nouvelle université de médecine et CHU régional adossés au projet).

Programme de logements sociaux, très peu dense disposant de plusieurs espaces verts ainsi que d'un aménagement paysager intérieur de grande qualité.

## APPARTEMENTS

Immeubles en R+3 proposant des :

- **Appartements F2** : 1 chambre, salon, cuisine et salle de bain.
- **Appartements F3** : 2 chambres, salon, cuisine et salle de bain.



MOSQUÉE



FOUR



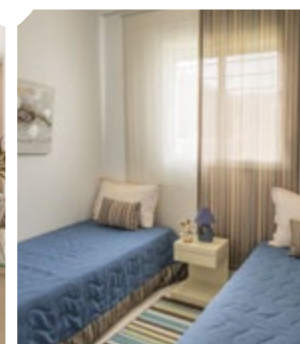
ÉTABLISSEMENTS  
SCOLAIRES



HAMMAM







# BAB SEBTA - FNIDEQ

Projet situé au bord du magnifique littoral méditerranéen, à proximité des grandes agglomérations de Tétouan, de Tanger et à 2 kilomètres de la célèbre presqu'île de Sebta. Bab Sebta jouit d'une localisation stratégique à moins de 25 kilomètres de l'aéroport international de Tétouan et à 28 kilomètres du port de Tanger-Méd.

Programme proposant du logement social et des appartements Moyen Standing livrables, aux conceptions variées, dans une résidence fermée avec piscine et à moins de 500 mètres de la plage.

## APPARTEMENTS

Immeubles en R+3 proposant des :

- **Appartements F3** : 2 chambres, salon, cuisine et salle de bain.

## APPARTEMENTS MOYEN STANDING

Immeubles en R+3 proposant des :

- **Appartements F2** : 1 chambre, salle de bain, salon et cuisine équipée.
- **Appartements F3** : 2 chambres, salle de bain, toilette invité, salon et cuisine équipée.
- **Appartements F4** : 3 chambres, salle de bain, toilette invité, salon et cuisine équipée.

Superficie à partir de 57m<sup>2</sup>.



MOSQUÉE



ARRONDISSEMENT



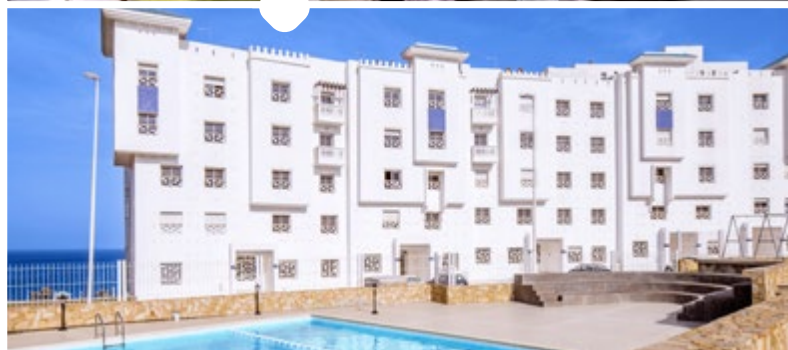
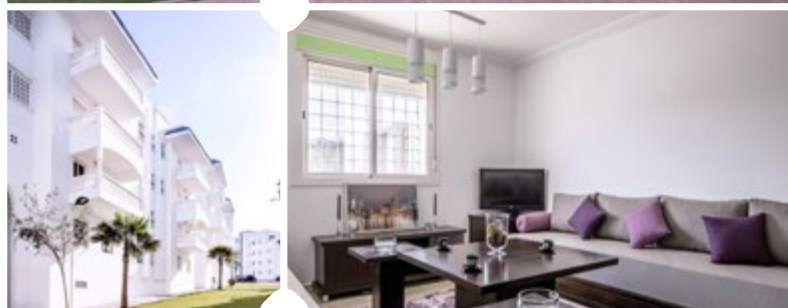
DISPENSAIRE



CENTRE COMMERCIAL



●	Station Commerciale - Appartement
●	Appartement commercial
●	Musée
●	Appartement social
●	Mosquée
●	Poste de Police
●	Poste - Hôtel - Site de Bain
●	Marina/Port
●	Station Hydroélectrique
●	Salle de War - Salle de lecture
●	Centre de Santé
●	École
●	Parc
●	Stade
●	Parcours des grands axes - Passage et Tunnel
●	Autre au projet





# RIAD MDIQ

Conçu pour être en harmonie totale avec le paysage méditerranéen, avec une architecture élégamment soignée, le projet répond à tous les critères et exigences d'un complexe résidentiel privilégiant un cadre de vie agréable aux résidents.

Unique projet de logements sociaux dans la ville de M'diq et à quelques pas de la mer.

Projet localisé à moins de 20 km de Sebta et desservi par le réseau autoroutier (A7/RN13).

## APPARTEMENTS

Immeubles en R+3 proposant :

- **Appartements F3** : 2 chambres, salon, cuisine et salle de bain.

## LOCAUX COMMERCIAUX

- Superficie à partir de 47m<sup>2</sup>.



MOSQUÉE



ÉCOLE



CENTRE DE SANTÉ



MAISON DE JEUNES



CENTRE DE FEMME



ARRONDISSEMENT



COMPLEXE SPORTIF



# RÉGION CENTRE







# LES JARDINS DE HELLALA - KÉNITRA

Projet entouré de Forêt, avec un micro climat, une qualité d'air purifiée, et loin l'humidité. Le projet de Hellala s'étale sur une superficie de 144 hectares qui s'articule autour de lots de terrain pour particuliers et pour promoteurs : lots en R+1 (lots villas), lots en R+2 (maison de ville), lots R+2 et R+4 commercial ainsi que les lots ateliers (zone d'activité).

Ce projet présente des avantages en raison de sa proximité :

- Du centre-ville de Kénitra (7 minutes en voiture);
- De l'axe routier voie nationale 1 et de l'autoroute (Kénitra-Rabat);
- De la capitale Rabat;
- Et du centre commercial Aswak Assalam.

C'est une zone desservie par les transports en commun (taxi et bus).

Les équipements publics et privés sont au nombre de 43 (écoles publiques et privées, hammam, mosquée, centre commercial...) et vont participer pleinement au développement de l'activité socio-économique de la zone.

## LOTS DE TERRAIN

- Lot en R+2 commercial à partir de **90m<sup>2</sup>**.
- Lot de villa avec cave à partir de **320m<sup>2</sup>**.
- Lot maison de ville en R+2 à partir de **117m<sup>2</sup>**.
- Ateliers en RDC à partir de **120m<sup>2</sup>**.







# MEHDIA

Site exceptionnel de par ses qualités climatiques puisque stratégiquement placé entre la forêt de Maâmora et le Lac Sidi Boughaba et à 5 min de la plage de MEHDIA.

Offre diversifiée de produits immobiliers livrables (logements sociaux, lots de terrains, maisons de ville, villas semi-finies, lots de villa et locaux commerciaux).

Programme intégré dans un secteur desservi par les transports publics, commerçant, et disposant de tous les équipements de proximité nécessaires.

## APPARTEMENTS

Immeubles en R+4 proposant des :

- **Appartements F2** : 1 chambre, salon, cuisine et salle de bain.
- **Appartements F3** : 2 chambres, salon, cuisine et salle de bain.
- **Appartements F4** : 3 chambres, salon, cuisine et salle de bain.

## LOTS DE TERRAIN

- **Lots pour villas** à partir de 321m<sup>2</sup>
- **Lots R+1** à partir de 117m<sup>2</sup>
- **Lots R+2** à partir de 100m<sup>2</sup> en Rdc commercial ou habitation
- **Lots R+3** à partir de 139m<sup>2</sup> en Rdc commercial ou habitation
- **Lots R+4** à partir de 264m<sup>2</sup> en Rdc commercial ou habitation

## LOCAUX COMMERCIAUX

- Superficie à partir de 18m<sup>2</sup>.



ÉCOLE



MOSQUÉE



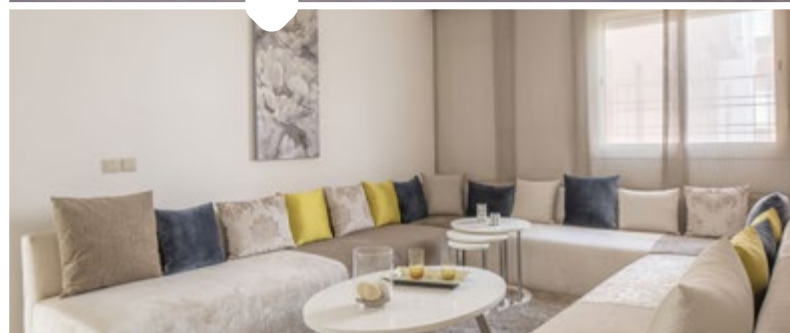
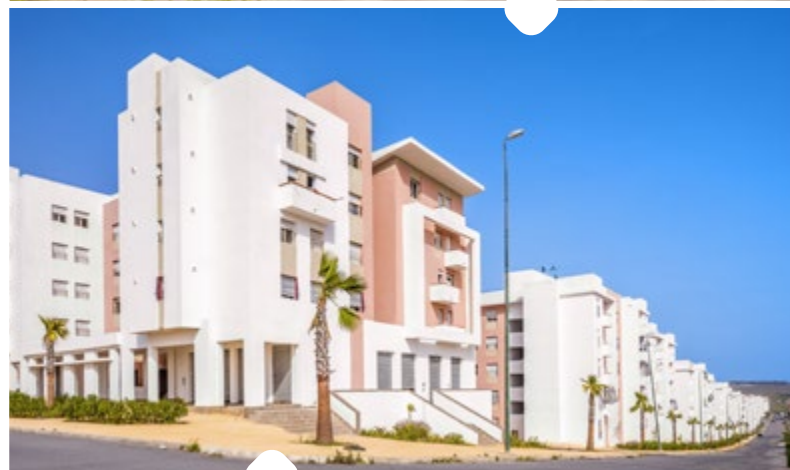
CENTRE DE SANTÉ



COMMISSARIAT



ÉQUIPEMENTS SPORTIFS



# RIAD NEJMAT SAISS - FÈS

Projet situé à moins de 10 minutes du centre-ville de Fès et à 2 km de la rocade express desservant le réseau autoroutier (A2).

Programme offrant des appartements livrables aux superficies confortables, des lots de terrain et des locaux commerciaux à petit budget.

Le projet Riad Nejmat Saiss offre un cadre de vie agréable et environné d'espaces verts avec tous les équipements de proximité nécessaires.

## APPARTEMENTS

Immeubles en R+4 proposant des :

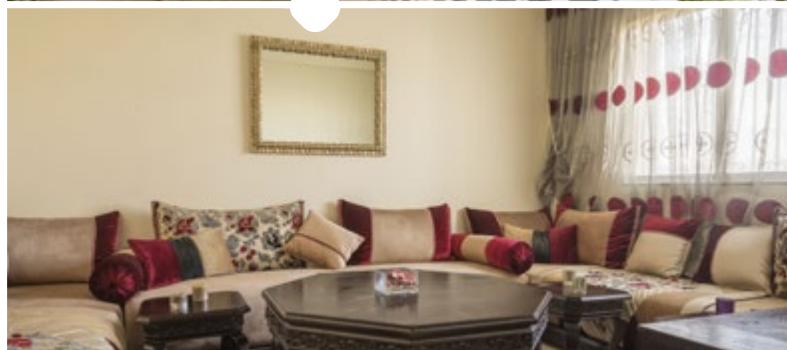
- **Appartements F2** : 1 chambre, salon, cuisine et salle de bain.
- **Appartements F3** : 2 chambres, salon, cuisine et salle de bain.
- **Appartements F4** : 3 chambres, salon, cuisine et salle de bain.

## LOTS DE TERRAIN

- **Lots économique de 96m<sup>2</sup>.**
- **Lots de terrain artisanaux R+2** à partir de 156m<sup>2</sup>.
- **Lots de terrain R+4** en Rdc commercial à partir de 274m<sup>2</sup>.

## LOCAUX COMMERCIAUX

- Superficie à partir de 52m<sup>2</sup>.



# RIAD EL KHEIR - AIN AOUDA

Localisation stratégique de la ville de Ain Aouda à moins de 15 min de l'avenue Mohamed VI artère majeure de la ville de Rabat depuis la R401 et desservie par les transports publics.

Programme situé à proximité du centre-ville de Ain Aouda, aux abords de la P 4036, axe principal de la ville et à moins de 5 km de la nouvelle rocade opérationnelle de contournement de Rabat.

Projet qui dispose de plusieurs commerces de proximité dont une pharmacie, des cafés, une épicerie, une boulangerie...

## APPARTEMENTS

Immeubles en R+4 dotés d'ascenseur proposant des :

- **Appartements F3** : 2 chambres, salon, cuisine et salle de bain.
- **Appartements F4** : 3 chambres, salon, cuisine et salle de bain.



MOSQUÉE



ÉTABLISSEMENT SCOLAIRE



POSTE DE POLICE



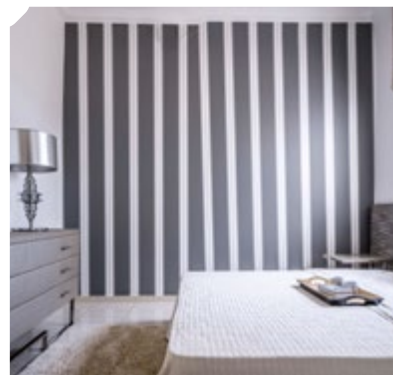
CRÈCHE



FOUR



HAMMAM





# JNANE SIDI ALLAL BAHRAOUI

Localisation stratégique du programme entre les 2 casernes des forces auxiliaires et à 900 mètres de la grande artère de la ville, à moins de 30 minutes du centre-ville de Rabat et à proximité du réseau autoroutier (A2).

Région dotée d'un microclimat et à proximité de la forêt Maâmora, l'une des plus importantes forêts de chêne-liège.

Une offre diversifiée de produits immobiliers (logements sociaux, lots de terrain et locaux commerciaux) articulée autour de nombreux équipements de proximité.

## APPARTEMENTS

Immeubles en R+4 proposant des :

- **Appartements F3** : 2 chambres, salon, cuisine et salle de bain.
- **Appartements F4** : 3 chambres, salon, cuisine et salle de bain.

## LOTS DE TERRAIN

- **Lots de terrains R+2** en Rdc commercial ou habitation à partir de **80m<sup>2</sup>**.
- **Lots de terrains R+3** en Rdc commercial ou habitation à partir de **138m<sup>2</sup>**.

## LOCAUX COMMERCIAUX

- Superficie à partir de **17m<sup>2</sup>**.



# RÉGION CASABLANCA







# LOTISSEMENT LA COLLINE VERTE

Localisation idéale à 10 minutes du Morocco Mall et à 20 minutes du centre-ville de Casablanca par la route d'Azemmour récemment dédoublée ou la nouvelle rocade sud-ouest.

Le projet offre un cadre de vie agréable et environné de tous les équipements de proximité nécessaires (établissement scolaire, mosquée, centre commercial, centre socio-éducatif).

Programme livrable avec des offres compétitives de lots de terrain idéalement conçus pour des projets de promotion immobilière.

## LOTS DE TERRAIN

- Lots de terrain en R+3 en Rdc commercial à partir de 160m<sup>2</sup>.
- Lots de terrain en R+4 en Rdc commercial ou habitation à partir de 300m<sup>2</sup>.



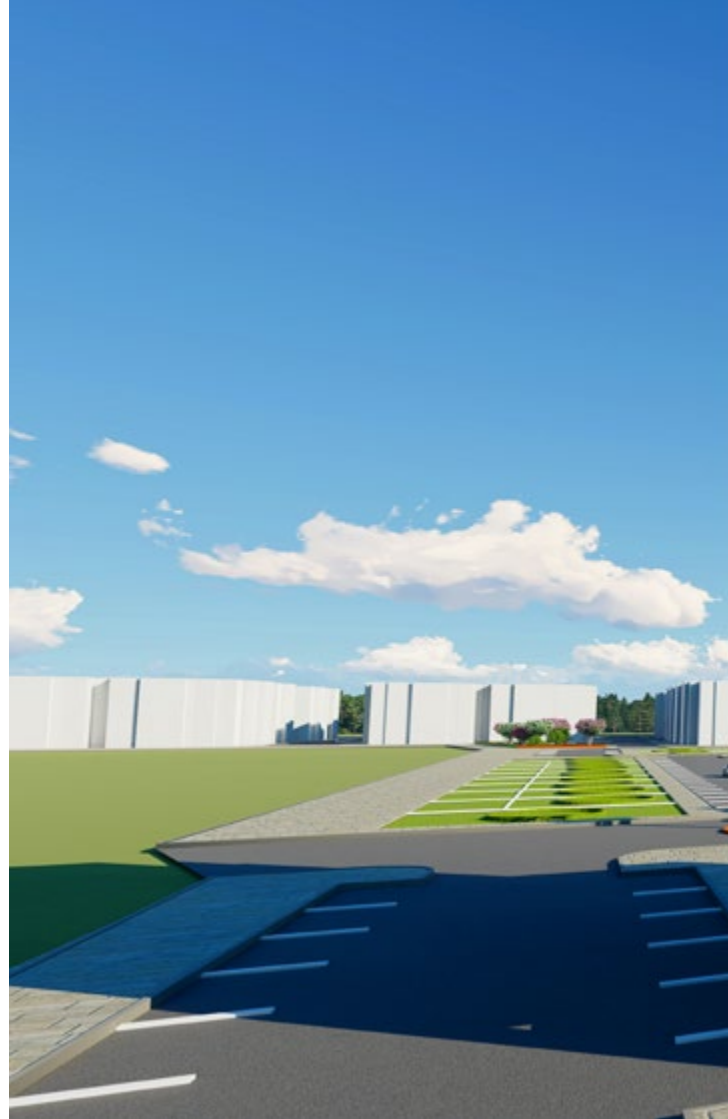
MOSQUÉE



ÉTABLISSEMENT  
SCOLAIRE



CENTRE  
SOCIO-ÉDUCATIF





محل تجاري

محل تجاري



# MANZEH FEDALA - MOHAMMEDIA

Plus qu'un projet classique, Manzah Fedala est le concept résidentiel complet qui combine à la fois plaisir et détente, et s'aligne parfaitement avec les exigences de la nouvelle génération.

Des appartements avec des finitions modernes, des espaces verts, des espaces de jeux...

## TOUT CE QUE MÉRITENT LES JEUNES !

Manzah Fedala est un nouveau projet résidentiel situé à 15 min de Casablanca et à 10 min de Mohammedia, avec un double accès à l'autoroute et à la route nationale Casa-Rabat. Le projet vous offre un cadre de vie unique où il fait bon vivre.

L'emplacement exceptionnel du projet Manzah Fedala est l'un des atouts majeurs permettant aux résidents de profiter d'une vie calme et paisible.

Sa situation stratégique vous facilitera l'accès aux différentes commodités de la vie.

## APPARTEMENTS

Immeubles en R+4 proposant des :

- **Appartements F4** : 3 chambre, salon, cuisine et 2 salle de bain.

## LOTS DE TERRAIN

- **Lots de terrain en R+2** en Rdc commercial à partir de 100m<sup>2</sup>.







# RIAD BERNOUSSI 1

Idéalement situé au niveau du terminus de la ligne de tramway sur le boulevard Mohammed Zaf Zaf, permettant d'accéder au centre-ville de Casablanca en moins de 20 min.

Programme de logement social et appartements moyen standing totalement livrés .

Offre de locaux commerciaux très attractifs et à petits budgets implantés dans une zone largement développée et consolidée.

## APPARTEMENTS

Immeubles en R+4 proposant des :

- **Appartements F2** : 1 chambre, salon, cuisine et salle de bain.
- **Appartements F3** : 2 chambres, salon, cuisine et salle de bain.

## LOCAUX COMMERCIAUX

- Superficie à partir de 23m<sup>2</sup>.



MOSQUÉE



ÉTABLISSEMENT  
SCOLAIRE



CENTRE DE  
FORMATION



ARRONDISSEMENT  
DE POLICE



# RIAD BERNOUSSI 2

Emplacement privilégié à 10 min de la ligne du Tramway T2 près de la gare de train AIN SEBAA et à proximité de la nouvelle ville de Zenata, offrant un accès facile vers Casablanca par la RN9 ou l'A3.

Dernières opportunités à saisir sur le logement social et les appartements moyen standing livrables aux superficies confortables et aux prestations de qualité.

## APPARTEMENTS

Immeubles en R+4 proposant des :

- **Appartements F2** : 1 chambre, salon, cuisine et salle de bain.
- **Appartements F3** : 2 chambres, salon, cuisine et salle de bain.

## APPARTEMENTS MOYEN STANDING

Immeubles en R+5 dotés d'ascenseurs et de parkings, proposant :

- **Appartements F3** : 2 chambres, 2 salles de bain, toilette invité, salon et cuisine équipée.
- **Appartements F4** : 3 chambres, 2 salles de bain, toilette invité, salon et cuisine équipée.

Superficie à partir de 91m<sup>2</sup>.



MOSQUÉE



ÉTABLISSEMENT SCOLAIRE



POSTE DE POLICE



ARRONDISSEMENT





# RIAD SIDI MOUMEN

Idéalement situé à 50 m de la ligne du Tramway (station Attacharouk) derrière l'hôpital de Sidi Moumen, permettant d'accéder au centre-ville de Casablanca en moins de 20 min.

Offre de logements sociaux et de locaux commerciaux nouvellement lancés à la commercialisation, implantés dans une zone largement développée et consolidée.

## APPARTEMENTS

Immeubles en R+4 proposant des :

- **Appartements F2** : 1 chambre, salon, cuisine et salle de bain.
- **Appartements F3** : 2 chambres, salon, cuisine et salle de bain.

## LOCAUX COMMERCIAUX

- Superficie à partir de 33m<sup>2</sup>.



MOSQUÉE



ÉTABLISSEMENT  
SCOLAIRE



CENTRE  
DE SANTÉ



ARRONDISSEMENT



HAMMAM



FOUR





# RIAD HAY HASSANI

Stratégiquement situé sur le Boulevard Moulay Thami ( à proximité de la ligne du Busway ) dans la zone de El Oulfa et facilement accessible depuis la nouvelle rocade sud-ouest.

Dernières opportunités à saisir sur des appartements moyen standing aux prestations de qualité et des locaux commerciaux d'exception.

## APPARTEMENTS MOYEN STANDING

Immeubles en R+4 avec ascenseurs et parkings sous-sol à deux niveaux proposant des :

- **Appartements F4** : chambre parentale avec salle de bain, 2 chambres, salle de bain, toilette invité, salon et cuisine équipée.
- **Appartements F3** : chambre parentale avec salle de bain, 1 chambre, salle de bain, toilette invité, salon et cuisine équipée.

Superficie à partir de 53m<sup>2</sup>.

## APPARTEMENTS

Immeubles en R+4 dotés d'ascenseur proposant des :

- **Appartements F3** : 2 chambres, salon cuisine et salle de bain.

## LOCAUX COMMERCIAUX

- Superficie à partir de 17m<sup>2</sup>.



# RÉSIDENCE DES PRÉS

Localisation idéale à 20 minutes du centre-ville de Casablanca par la route d'Azzemour récemment dédoublée ou la nouvelle rocade sud-ouest.

Appartements moyen standing aux prestations modernes et avec de bonnes finitions.

Résidences adossées aux villas haut standing du projet Villas Des Prés.

## APPARTEMENTS MOYEN STANDING

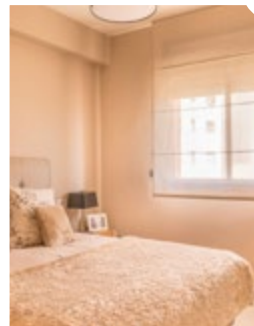
Immeubles en R+3 et R+4 proposant des :

- **Appartements F3** : chambre parentale avec salle de bain, 1 chambre, salle de bain, toilette invité, salon et cuisine équipée.
- **Appartements F4** : chambre parentale avec salle de bain, 2 chambres, salle de bain, toilette invité, salon et cuisine équipée.

Superficie à partir de **64m<sup>2</sup>**.

## LOCAUX COMMERCIAUX

- Superficie à partir de **31m<sup>2</sup>** avec possibilité de mezzanine.



# RIAD ERRAHMA 1

Localisation idéale à 20 minutes du centre-ville de Casablanca par la route d'Azemmour récemment dédoublée ou la nouvelle rocade sud-ouest.

Programme livrable, composé de logements sociaux, d'appartements moyen standing et de locaux commerciaux.

Dernières opportunités à saisir sur des appartements moyen standing aux prestations de qualité et à des prix défiant toute concurrence.

## APPARTEMENTS MOYEN STANDING

Immeubles en R+4 avec ascenseurs et parkings sous-sol proposant des :

- **Appartements F3** : chambre parentale avec salle de bain, 1 chambre, salle de bain, toilette invité, salon et cuisine équipée.
- **Appartements F4** : chambre parentale avec salle de bain, 2 chambres, salle de bain, toilette invité, salon et cuisine équipée.

Superficie à partir de 62m<sup>2</sup>.

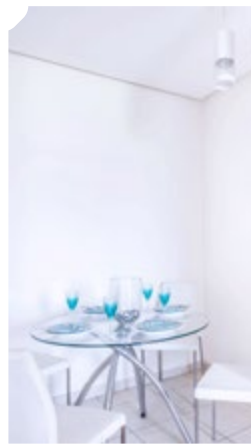
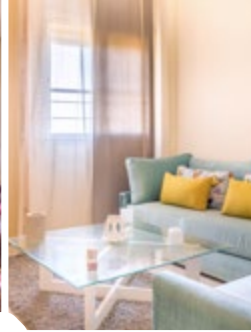
## APPARTEMENTS

Immeubles en R+4 proposant des :

- **Appartements F2** : 1 chambre, salon, cuisine et la salle de bain.
- **Appartements F3** : 2 chambres, salon, cuisine et la salle de bain.

## LOCAUX COMMERCIAUX

Superficie à partir de 21m<sup>2</sup>.





# RYAD LOUIZIA - MOHAMMEDIA

Idéalement situé à proximité de la ville de Mohammédia et d'un parc d'activité commerciale.

Un échangeur connectant la ville de Louizia à l'autoroute A3 Rabat – Casablanca.

## APPARTEMENTS

Immeubles en R+4 proposant des :

- **Appartements F2** : 1 chambre, salon, cuisine et la salle de bain.
- **Appartements F3** : 2 chambres, salon, cuisine et la salle de bain.
- **Appartements F4** : 3 chambres, salon, cuisine et la salle de bain.



FOUR

CENTRE COMMERCIAL

HAMMAM



# RIAD ECHELLALATE - MOHAMMEDIA

Programme situé à une centaine de mètres de la RN9 et de l'échangeur de l'autoroute A3 Rabat – Casablanca.

Offre immobilière diversifiée alliant logement social, lots de terrain en R+3 et locaux commerciaux.

Programme doté d'équipements de proximité divers déjà en activité.

## APPARTEMENTS

Immeubles en R+4 proposant des :

- **Appartements F2** : 1 chambre, salon, cuisine et salle de bain.
- **Appartements F3** : 2 chambres, salon, cuisine et salle de bain.

## LOTS DE TERRAIN

- **Lots de terrain en R+3** en Rdc commercial à partir de 159m<sup>2</sup>.



MOSQUÉE



ÉTABLISSEMENT  
SCOLAIRE



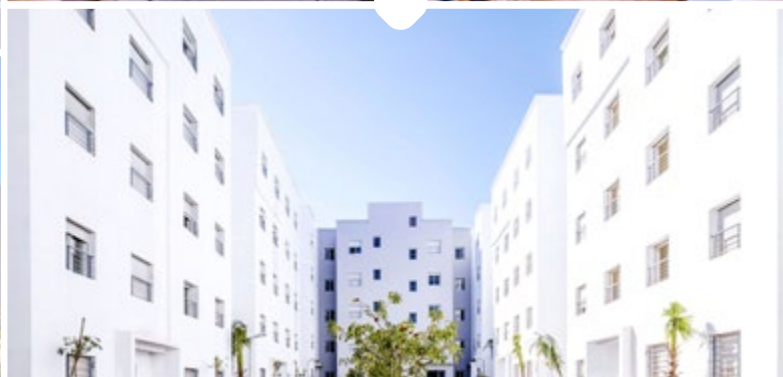
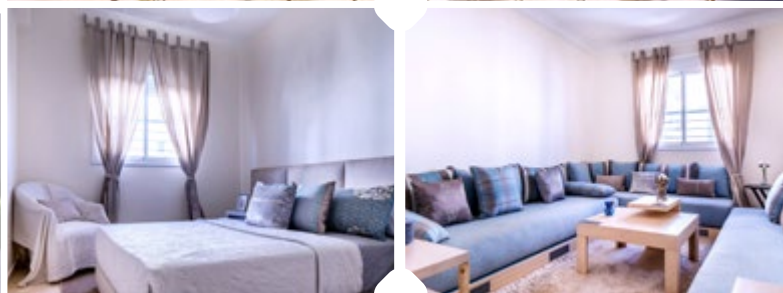
CENTRE  
DE SANTÉ



FOUR



HAMMAM



# RÉGION SUD







# LES RÉSIDENCES RIAD MARRAKECH

Situé à 8 mn du Boulevard Mohammed VI, sur un site d'exception avec vue sur l'Atlas, « Les Résidences Riad Marrakech » est intégré dans une zone touristique et golfique en plein essor.

Projet à faible densité, il est composé d'appartements et de lots de villas individuelles. Le projet propose un cadre de vie urbain qui allie sécurité, accessibilité et une série d'équipements assurant confort et bien-être aux résidents. Les appartements, offrant pour certains des terrasses ou des jardins privatifs, sont pensés en immeubles R+2 et bâtis dans le style Riad par un architecte de renom.

## APPARTEMENTS

Immeubles en R+2 style Riad avec possibilité de jardin privatif et de terrasses :

- **Appartements F3** : 2 chambres, salon, cuisine et salle de bain.

## LOTS DE TERRAIN POUR VILLAS

- **Lots de terrain pour villas en R+1** à partir de 300m<sup>2</sup>.



SUPER MARCHÉ



CENTRE CULTUREL



FOYER FÉMININ



CENTRE COMMERCIAL



HAMMAM



FOUR



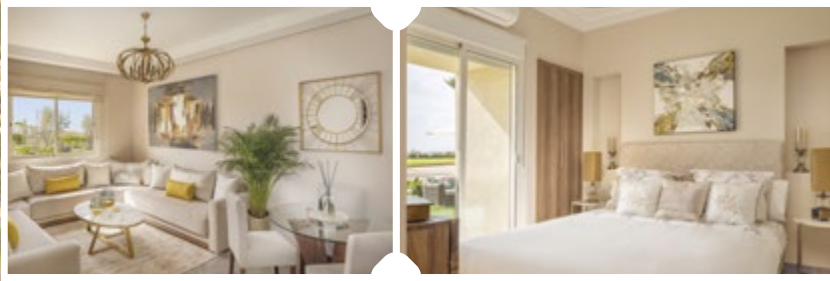
POSTE DE POLICE



CENTRE DE SANTÉ







# RIAD BÉNI MELLAL

Stratégiquement situé à l'entrée de la ville de Beni Mellal à proximité de la sortie de l'autoroute vers Casablanca.

Projet adossé à la faculté des Sciences et Techniques, à la future Université de Médecine et au futur CHU régional.

Large offre en lots de terrain R+2 et R+3, lots de villa, appartements et locaux commerciaux à des prix très compétitifs.

## APPARTEMENTS

Immeubles en R+4 proposant des :

- **Appartements F3** : 2 chambres, salon, cuisine et salle de bain.
- **Appartements F4** : 3 chambres, salon, cuisine et salle de bain.

## LOTS DE TERRAIN

- **Lots de terrain R+2** en Rdc commercial ou habitation à partir de **80m<sup>2</sup>**.
- **Lots de terrain R+3** en Rdc commercial ou habitation à partir de **90m<sup>2</sup>**.
- **Lots de terrain pour villa en R+1** à partir de **200 m<sup>2</sup>**.

## LOCAUX COMMERCIAUX

- Superficie à partir de **30 m<sup>2</sup>**.









# CHWITER - MARRAKECH

Ville nouvelle sur 214 hectares, bénéficiant d'une situation stratégique à seulement 9 km du périmètre urbain de Marrakech sur la RN9, desservie par les transports publics.

Chwiter présente un vrai cachet rural avec ses espaces verts, la fraîcheur du lac Gh'Mat et les montagnes du Haut Atlas en point de mire. Chwiter est avant tout un projet urbain paysagé qui se transforme en ville-jardin le long des berges de l'Oued.

Une offre immobilière livrable diversifiée à différents budgets d'acquisition.

## APPARTEMENTS

Immeubles en R+3 proposant des :

- **Appartements F2** : 1 chambre, salon, cuisine et salle de bai.
- **Appartements F3** : 2 chambres, salon, cuisine et salle de bain.

## LOTS DE TERRAIN

- **Lots de terrains R+2** à partir de 70m<sup>2</sup>
- **Lots de terrains R+3** à partir de 142m<sup>2</sup>
- **Lots de villas** à partir de 160m<sup>2</sup>



MOSQUÉE



ÉTABLISSEMENT  
SCOLAIRE



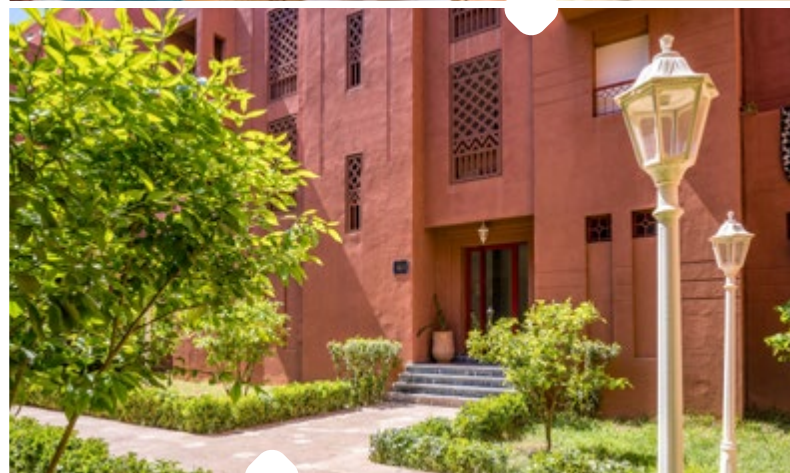
DISPENSIRE



GENDARMERIE



HAMMAM







# LOTISSEMENT AL BASSATINE - SAFI

À 1 km seulement de la route qui mène vers « Tlat Bougedra », le projet « Lotissement Al Bassatine » est facilement accessible depuis le réseau routier principal : l'autoroute de Casablanca et la route nationale de Marrakech ; il est également à 8 minutes du centre-ville de Safi.

Son emplacement exceptionnel et sa proximité avec tous les équipements essentiels, (Ecoles, mosquée, centre commercial « Marjane », complexe sportif Olympique Safi , Clinique Aktidal et l'hôpital Multidisciplinaire Sheikh Zayed) font de ce projet un lieu idéal pour y vivre et y investir.

« Lotissement Al Bassatine » vous offre un large choix de lots de terrains en R+2 et en R+3 à partir de 100m<sup>2</sup> avec des rez-de-chaussée à usage d'habitation ou commercial et vous propose des équipements tels que Mosquée, hammam, établissements scolaires, et un centre de police.

## LOTS DE TERRAIN

- Lots de terrain en R+2 en rez-de-chaussée commercial ou habitation à partir de 100m<sup>2</sup>.
- Lots de terrain en R+3 en rez-de-chaussée commercial à partir de 150m<sup>2</sup>.



MOSQUÉE



ÉTABLISSEMENT  
SCOLAIRE



FOUR



HAMMAM



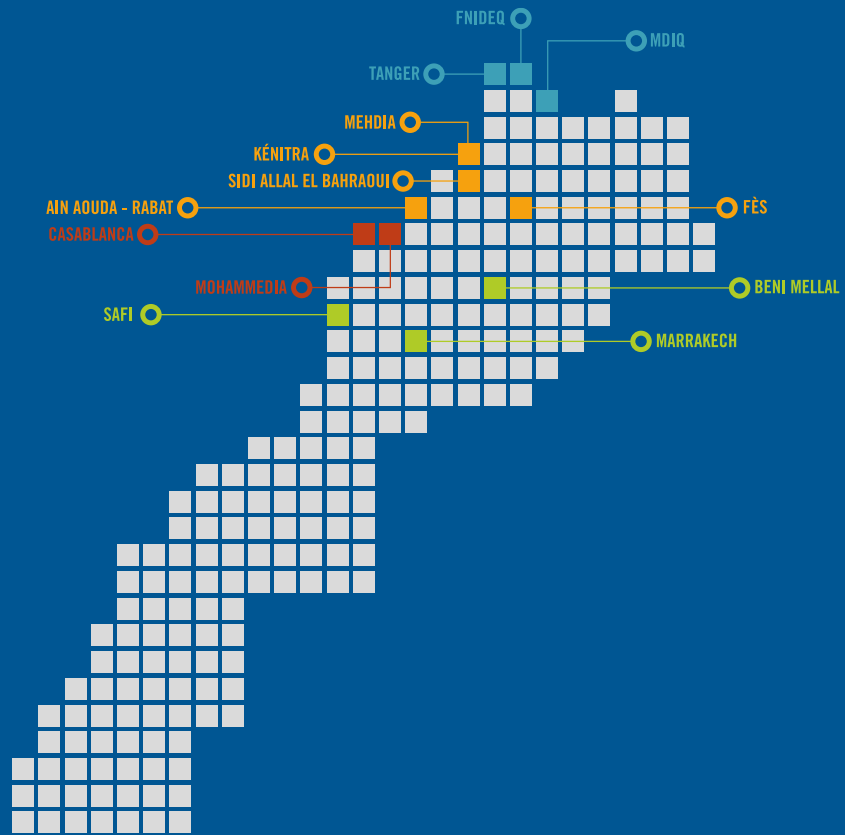
CENTRE DE POLICE













Suivez-nous sur :



alliances darna



alliances\_darna



ALLIANCES  
دارنا

08020 08020  
[www.alliancesdarna.ma](http://www.alliancesdarna.ma)

